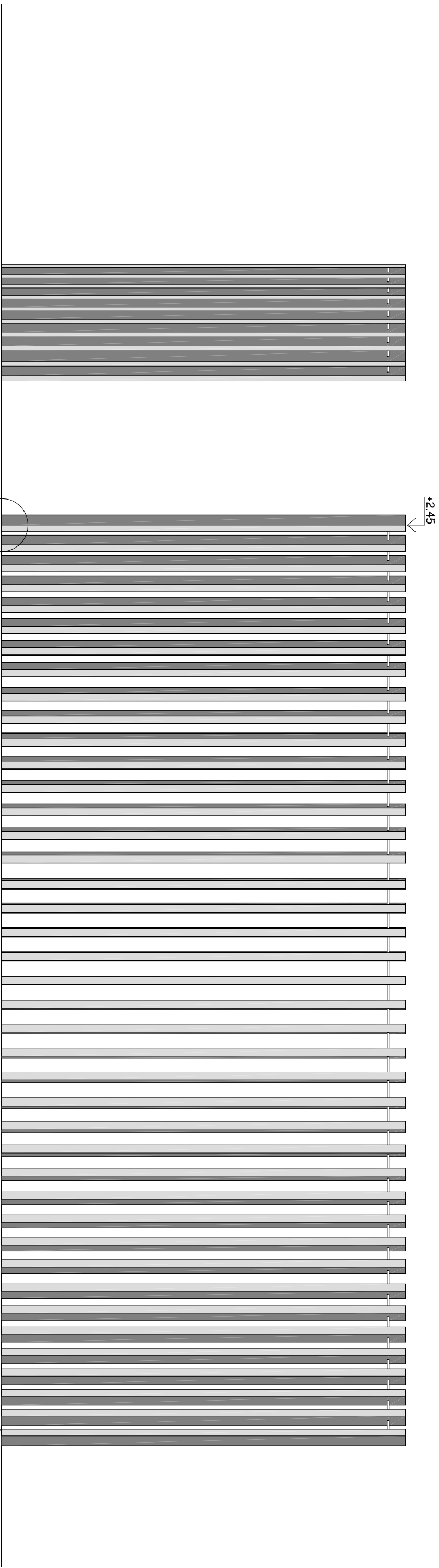
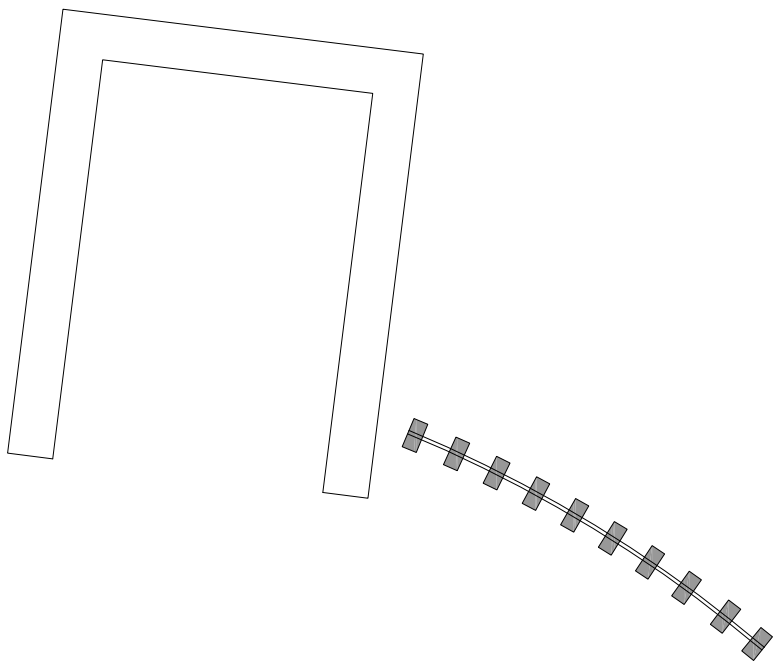
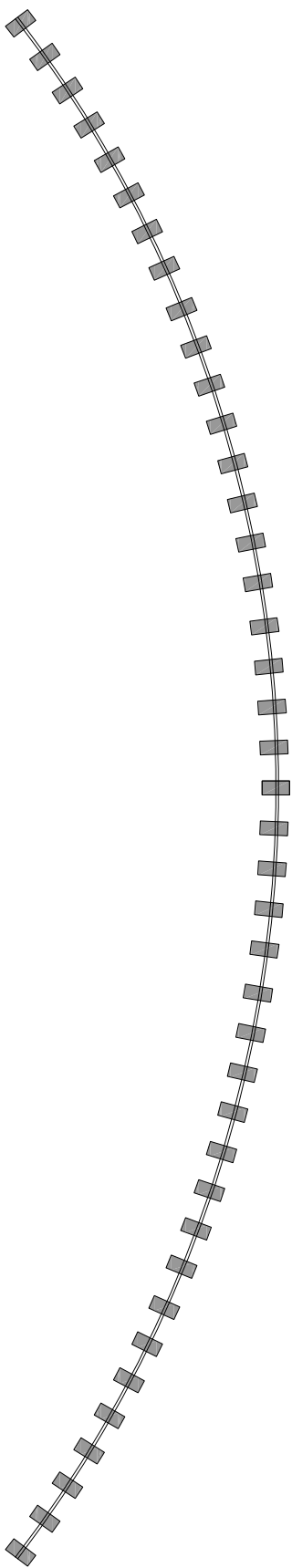


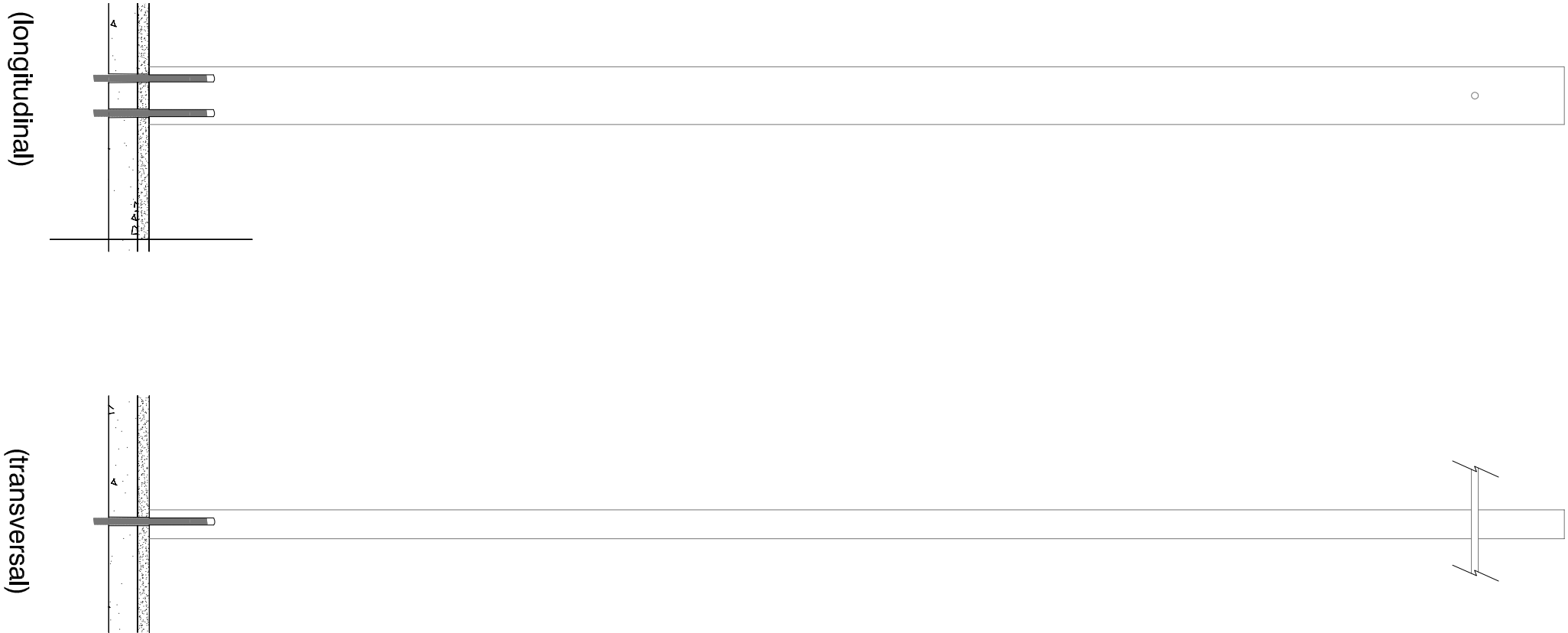
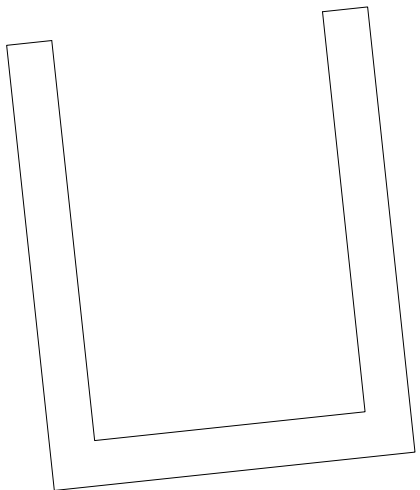
PLANTA GEOMETRÍA DE LA FORMA



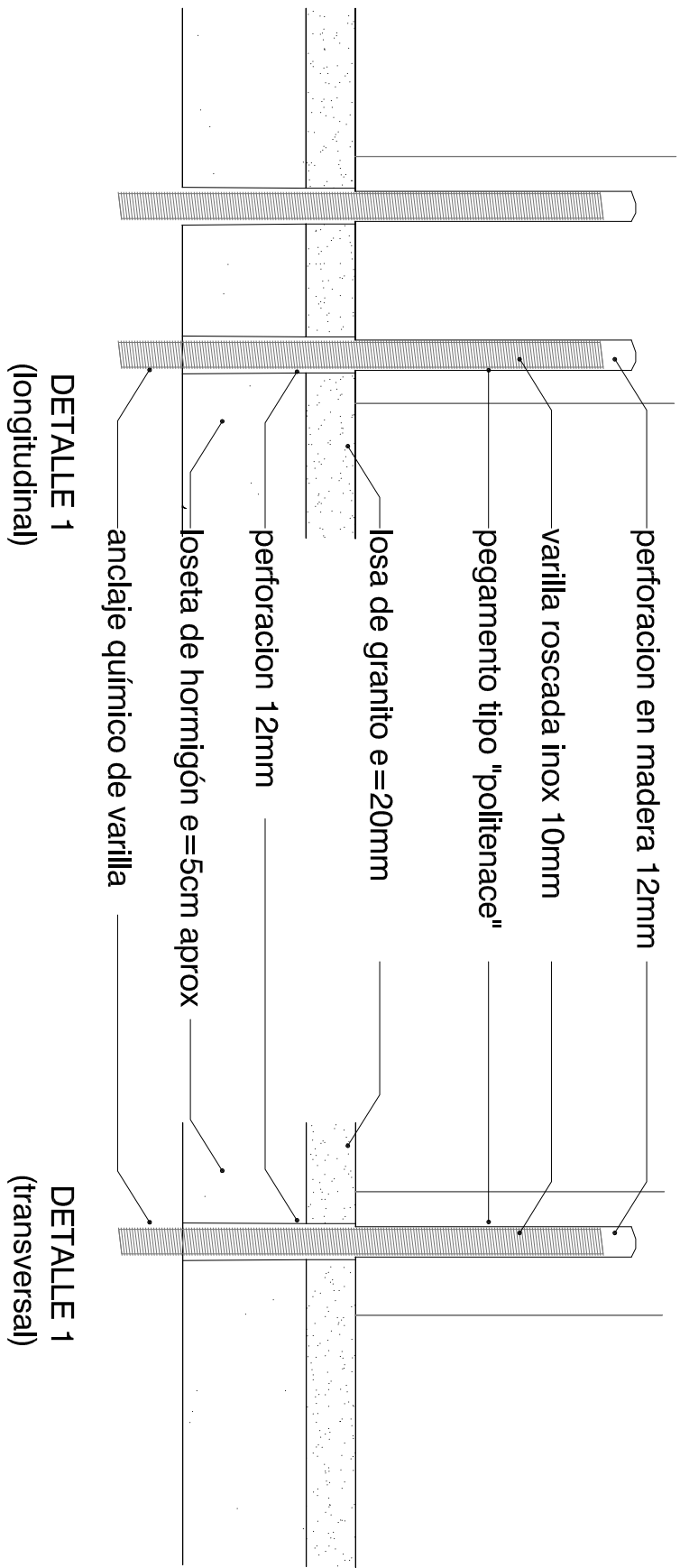
ELEVACIÓN BARRERA VISUAL



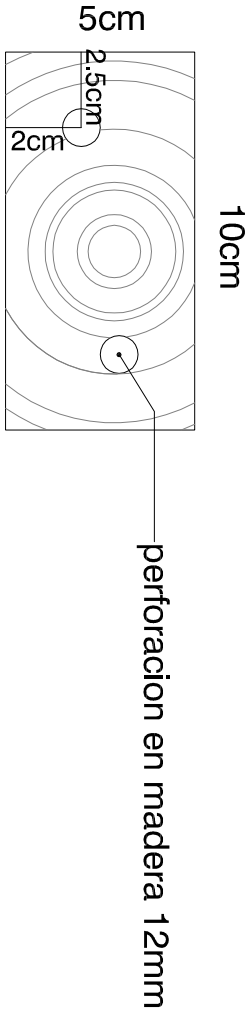
PLANTA BARRERA VISUAL




CORTE BARRAL DE MADERA



SECCIÓN DE BARRAL DE MADERA



 <b>PARLAMENTO</b> COMISION CONSULTATIVA DEL URUGUAY		COMISION CONSULTATIVA DEL PODER LEGISLATIVO DIRECCION ARQUITECTURA Y GESTION PATRIMONIAL			
OBJETO: AMPLIACIÓN ed. JOSÉ ARTIGAS					
UBICACIÓN: Ed. JOSÉ ARTIGAS					
RUBRO: Herrería-Carpintería					
PLANO: ANTEPROYECTO - SEPARADOR VISUAL INGRESO					
PROYECTANTE: PODER LEGISLATIVO	NOTAS:	FECHA: 12/2023	COPIAS:		
TITULO: DIRECCIÓN ARQUITECTURA Y GESTIÓN PATRIMONIAL	MADE: +0.00	ESCALA: 1/100	HOJA: 03		